

ОПИСАНИЕ МЕСТОПОЛОЖЕНИЯ ГРАНИЦ

Публичный сервитут для использования земельных участков в целях строительства и эксплуатации объектов электросетевого хозяйства для осуществления технологического присоединения к электрическим сетям объекта «Электроснабжение инфраструктуры магистрального газопровода УКПГ СБНГКМ - Новоленская ТЭС (АО «Интер РАО – Электрогенерация») (ВЛЗ-10 кВ ЗРУ-10 кВ ПС «Таас-Юрях» - БКЭС. СКЗ и БС2 (30 км) – 28,0 км)

(наименование объекта, местоположение границ которого описано (далее - объект))

Раздел 1

Сведения об объекте

№ п/п	Характеристики объекта	Описание характеристик
1	2	3
1.	Местоположение объекта	Республика Саха (Якутия), Мирнинский муниципальный район, МО "Ботубуйинский наслег", МО "Чуонинский наслег"
2.	Площадь объекта +/- величина погрешности определения площади (Р +/- Дельта Р)	349019 +/- 207 м ²
3.	Иные характеристики объекта	Публичный сервитут для использования земельных участков в целях строительства и эксплуатации объектов электросетевого хозяйства для осуществления технологического присоединения к электрическим сетям объекта «Электроснабжение инфраструктуры магистрального газопровода УКПГ СБНГКМ - Новоленская ТЭС (АО «Интер РАО – Электрогенерация») (ВЛЗ-10 кВ ЗРУ-10 кВ ПС «Таас-Юрях» - БКЭС. СКЗ и БС2 (30 км) – 28,0 км), в соответствии с п. 1 статьи 39.37 ЗК РФ публичный сервитут считается установленным со дня внесения сведений о нем в Единый государственный реестр недвижимости, срок публичного сервитута составляет 49 лет. Владелец публичного сервитута: Публичное акционерное общество «Якутскэнерго», ИНН 1435028701, ОГРН 1021401047260, почтовый адрес: 677001, Республика Саха (Якутия), ул. Ф. Попова. 14, телефон: +7 (4112) 49-73-11, электронная почта: inform@yakutskenergo.ru.

Раздел 2**Сведения о местоположении границ объекта**

1. Система координат МСК-14 зона 2

2. Сведения о характерных точках границ объекта

Обозначение характерных точек границ	Координаты, м		Метод определения координат характерной точки	Средняя квадратическая погрешность положения характерной точки (M _t), м	Описание обозначения точки на местности (при наличии)
	X	Y			
1	2	3	4	5	6
1	941414.49	2331137.29	Аналитический метод	0.10	Закрепление отсутствует
2	941402.59	2331219.34	Аналитический метод	0.10	Закрепление отсутствует
3	940996.31	2331390.46	Аналитический метод	0.10	Закрепление отсутствует
4	940815.33	2331509.83	Аналитический метод	0.10	Закрепление отсутствует
5	940684.72	2332103.22	Аналитический метод	0.10	Закрепление отсутствует
6	940569.11	2332604.26	Аналитический метод	0.10	Закрепление отсутствует
7	940301.36	2333518.04	Аналитический метод	0.10	Закрепление отсутствует
8	940063.27	2334318.96	Аналитический метод	0.10	Закрепление отсутствует
9	940198.14	2335040.87	Аналитический метод	0.10	Закрепление отсутствует
10	940287.30	2335517.35	Аналитический метод	0.10	Закрепление отсутствует
11	940484.02	2336568.50	Аналитический метод	0.10	Закрепление отсутствует
12	940766.89	2338080.28	Аналитический метод	0.10	Закрепление отсутствует
13	940954.80	2339102.23	Аналитический метод	0.10	Закрепление отсутствует
14	941052.06	2339631.25	Аналитический метод	0.10	Закрепление отсутствует
15	941239.48	2340650.64	Аналитический метод	0.10	Закрепление отсутствует
16	941428.29	2341677.57	Аналитический метод	0.10	Закрепление отсутствует
17	941517.46	2342162.55	Аналитический метод	0.10	Закрепление отсутствует
18	941705.80	2343186.95	Аналитический метод	0.10	Закрепление отсутствует
19	941815.16	2343781.78	Аналитический метод	0.10	Закрепление отсутствует
20	941950.36	2344517.12	Аналитический метод	0.10	Закрепление отсутствует
21	942044.56	2345029.46	Аналитический метод	0.10	Закрепление отсутствует
22	942269.95	2346255.40	Аналитический метод	0.10	Закрепление отсутствует

2. Сведения о характерных точках границ объекта

Обозначение характерных точек границ	Координаты, м		Метод определения координат характерной точки	Средняя квадратическая погрешность положения характерной точки (Mt), м	Описание обозначения точки на местности (при наличии)
	X	Y			
1	2	3	4	5	6
23	942531.45	2347677.71	Аналитический метод	0.10	Закрепление отсутствует
24	942555.51	2347732.68	Аналитический метод	0.10	Закрепление отсутствует
25	942566.58	2347792.36	Аналитический метод	0.10	Закрепление отсутствует
26	942636.34	2348168.75	Аналитический метод	0.10	Закрепление отсутствует
27	942465.47	2350293.06	Аналитический метод	0.10	Закрепление отсутствует
28	942248.69	2352991.21	Аналитический метод	0.10	Закрепление отсутствует
29	942211.18	2353455.70	Аналитический метод	0.10	Закрепление отсутствует
30	942223.21	2353524.66	Аналитический метод	0.10	Закрепление отсутствует
31	942189.26	2353944.05	Аналитический метод	0.10	Закрепление отсутствует
32	942183.53	2354014.70	Аналитический метод	0.10	Закрепление отсутствует
33	942161.30	2354071.99	Аналитический метод	0.10	Закрепление отсутствует
34	942117.35	2354615.73	Аналитический метод	0.10	Закрепление отсутствует
35	942097.85	2354856.89	Аналитический метод	0.10	Закрепление отсутствует
36	942034.27	2355643.08	Аналитический метод	0.10	Закрепление отсутствует
37	942033.33	2355654.74	Аналитический метод	0.10	Закрепление отсутствует
38	941971.46	2356419.89	Аналитический метод	0.10	Закрепление отсутствует
39	942355.64	2356849.15	Аналитический метод	0.10	Закрепление отсутствует
40	942360.11	2356845.15	Аналитический метод	0.10	Закрепление отсутствует
41	942370.31	2356856.54	Аналитический метод	0.10	Закрепление отсутствует
42	942444.12	2357224.56	Аналитический метод	0.10	Закрепление отсутствует
43	942438.23	2357225.75	Аналитический метод	0.10	Закрепление отсутствует
44	942450.76	2357288.22	Аналитический метод	0.10	Закрепление отсутствует
45	942511.62	2357297.35	Аналитический метод	0.10	Закрепление отсутствует
46	942447.39	2357913.31	Аналитический метод	0.10	Закрепление отсутствует
47	942348.41	2358862.52	Аналитический метод	0.10	Закрепление отсутствует

2. Сведения о характерных точках границ объекта

Обозначение характерных точек границ	Координаты, м		Метод определения координат характерной точки	Средняя квадратическая погрешность положения характерной точки (M _t), м	Описание обозначения точки на местности (при наличии)
	X	Y			
1	2	3	4	5	6
48	942311.65	2358859.18	Аналитический метод	0.10	Закрепление отсутствует
49	942312.92	2358847.24	Аналитический метод	0.10	Закрепление отсутствует
50	942337.70	2358849.49	Аналитический метод	0.10	Закрепление отсутствует
51	942435.45	2357912.07	Аналитический метод	0.10	Закрепление отсутствует
52	942498.50	2357307.51	Аналитический метод	0.10	Закрепление отсутствует
53	942440.66	2357298.84	Аналитический метод	0.10	Закрепление отсутствует
54	942426.47	2357228.10	Аналитический метод	0.10	Закрепление отсутствует
55	942420.58	2357229.28	Аналитический метод	0.10	Закрепление отсутствует
56	942348.06	2356867.66	Аналитический метод	0.10	Закрепление отсутствует
57	942342.23	2356861.15	Аналитический метод	0.10	Закрепление отсутствует
58	942346.70	2356857.15	Аналитический метод	0.10	Закрепление отсутствует
59	941959.08	2356424.05	Аналитический метод	0.10	Закрепление отсутствует
60	942021.37	2355653.78	Аналитический метод	0.10	Закрепление отсутствует
61	942022.31	2355642.12	Аналитический метод	0.10	Закрепление отсутствует
62	942085.89	2354855.93	Аналитический метод	0.10	Закрепление отсутствует
63	942105.39	2354614.77	Аналитический метод	0.10	Закрепление отсутствует
64	942149.48	2354069.28	Аналитический метод	0.10	Закрепление отсутствует
65	942171.71	2354012.00	Аналитический метод	0.10	Закрепление отсутствует
66	942177.30	2353943.08	Аналитический метод	0.10	Закрепление отсутствует
67	942211.13	2353525.21	Аналитический метод	0.10	Закрепление отсутствует
68	942199.10	2353456.26	Аналитический метод	0.10	Закрепление отсутствует
69	942236.73	2352990.25	Аналитический метод	0.10	Закрепление отсутствует
70	942453.51	2350292.10	Аналитический метод	0.10	Закрепление отсутствует
71	942624.26	2348169.37	Аналитический метод	0.10	Закрепление отсутствует
72	942554.78	2347794.54	Аналитический метод	0.10	Закрепление отсутствует

2. Сведения о характерных точках границ объекта

Обозначение характерных точек границ	Координаты, м		Метод определения координат характерной точки	Средняя квадратическая погрешность положения характерной точки (Mt), м	Описание обозначения точки на местности (при наличии)
	X	Y			
1	2	3	4	5	6
73	942543.97	2347736.25	Аналитический метод	0.10	Закрепление отсутствует
74	942519.90	2347681.27	Аналитический метод	0.10	Закрепление отсутствует
75	942258.15	2346257.57	Аналитический метод	0.10	Закрепление отсутствует
76	942032.76	2345031.63	Аналитический метод	0.10	Закрепление отсутствует
77	941938.56	2344519.29	Аналитический метод	0.10	Закрепление отсутствует
78	941803.36	2343783.95	Аналитический метод	0.10	Закрепление отсутствует
79	941694.00	2343189.12	Аналитический метод	0.10	Закрепление отсутствует
80	941505.66	2342164.72	Аналитический метод	0.10	Закрепление отсутствует
81	941416.49	2341679.74	Аналитический метод	0.10	Закрепление отсутствует
82	941227.68	2340652.81	Аналитический метод	0.10	Закрепление отсутствует
83	941040.26	2339633.42	Аналитический метод	0.10	Закрепление отсутствует
84	940943.00	2339104.40	Аналитический метод	0.10	Закрепление отсутствует
85	940755.09	2338082.47	Аналитический метод	0.10	Закрепление отсутствует
86	940472.22	2336570.70	Аналитический метод	0.10	Закрепление отсутствует
87	940275.50	2335519.55	Аналитический метод	0.10	Закрепление отсутствует
88	940186.34	2335043.07	Аналитический метод	0.10	Закрепление отсутствует
89	940050.95	2334318.32	Аналитический метод	0.10	Закрепление отсутствует
90	940289.85	2333514.65	Аналитический метод	0.10	Закрепление отсутствует
91	940557.49	2332601.24	Аналитический метод	0.10	Закрепление отсутствует
92	940673.02	2332100.55	Аналитический метод	0.10	Закрепление отсутствует
93	940804.65	2331502.49	Аналитический метод	0.10	Закрепление отсутствует
94	940990.64	2331379.83	Аналитический метод	0.10	Закрепление отсутствует
95	941391.69	2331210.92	Аналитический метод	0.10	Закрепление отсутствует
96	941401.40	2331143.98	Аналитический метод	0.10	Закрепление отсутствует
1	941414.49	2331137.29	Аналитический метод	0.10	Закрепление отсутствует

3. Сведения о характерных точках части (частей) границы объекта

Обозначение характерных точек части границы	Координаты, м		Метод определения координат характерной точки	Средняя квадратическая погрешность положения характерной точки (Mt), м	Описание обозначения точки на местности (при наличии)
	X	Y			
1	2	3	4	5	6
-	-	-	-	-	-

Раздел 3

Сведения о местоположении измененных (уточненных) границ объекта

1. Система координат -

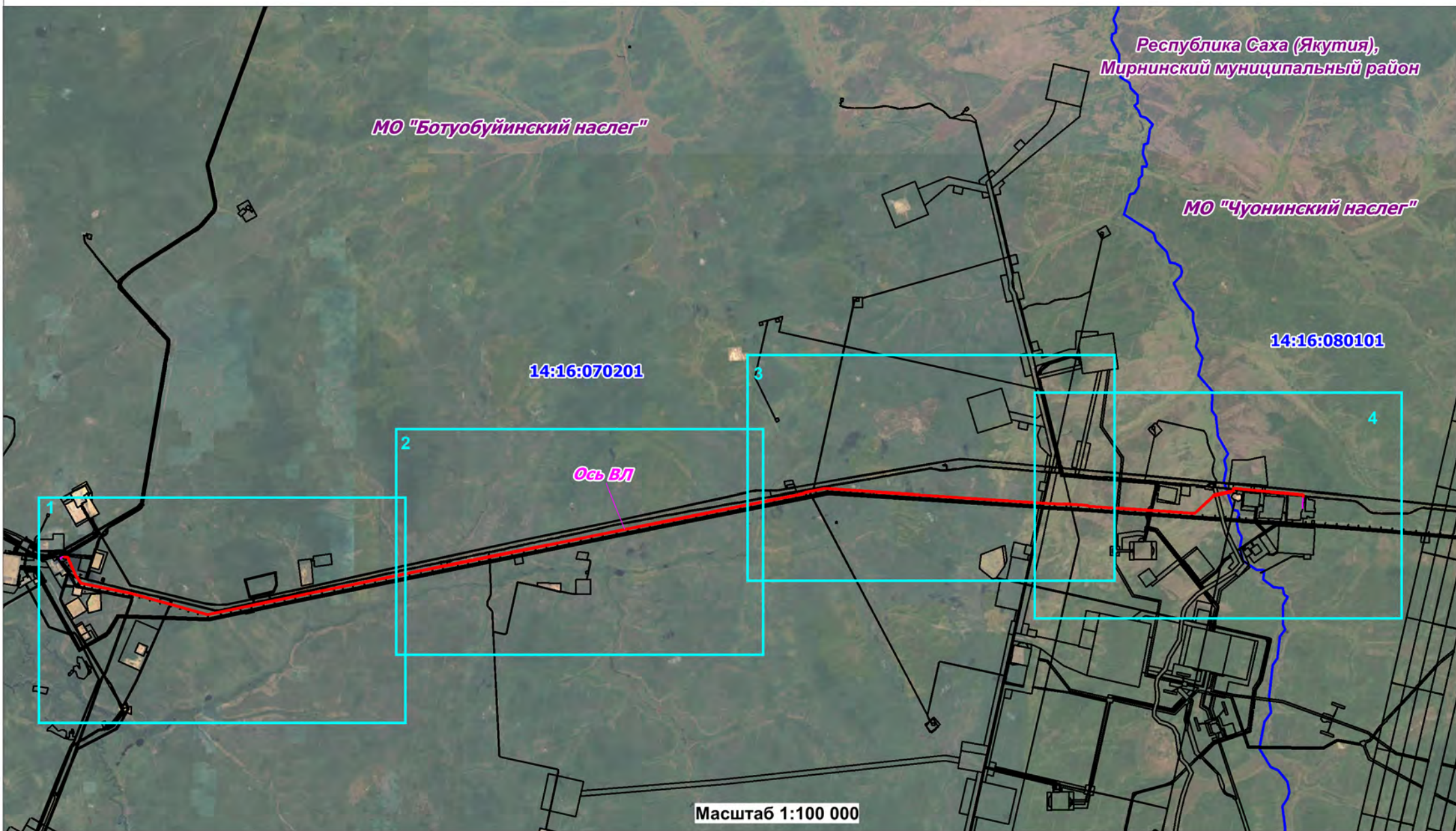
2. Сведения о характерных точках границ объекта

Обозначение характерных точек границ	Существующие координаты, м		Измененные (уточненные) координаты, м		Метод определения координат характерной точки	Средняя квадратическая погрешность положения характерной точки (Mt), м	Описание обозначения точки на местности (при наличии)
	X	Y	X	Y			
1	2	3	4	5	6	7	8
-	-	-	-	-	-	-	

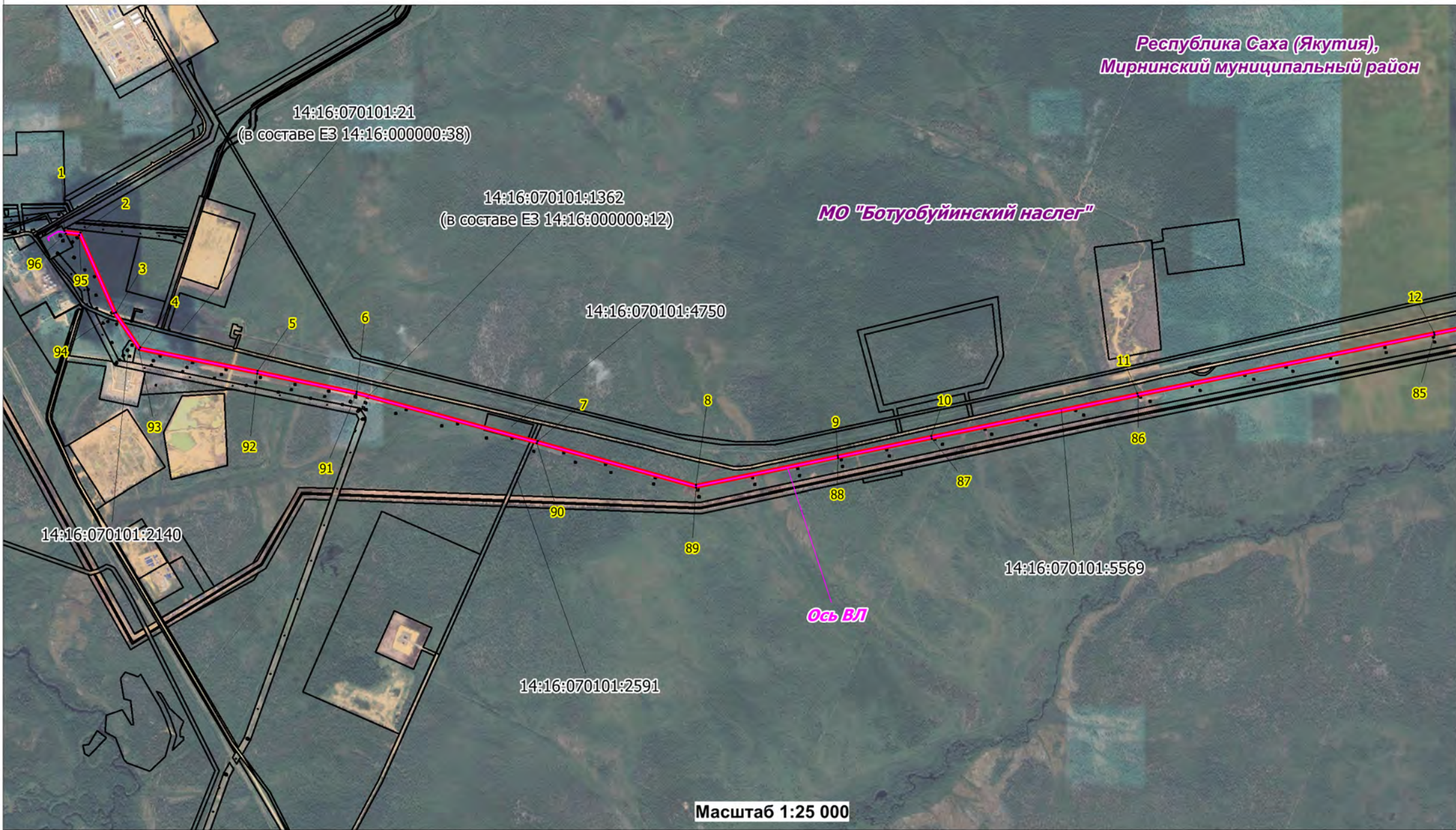
3. Сведения о характерных точках части (частей) границы объекта

Обозначение характерных точек части границы	Существующие координаты, м		Измененные (уточненные) координаты, м		Метод определения координат характерной точки	Средняя квадратическая погрешность положения характерной точки (Mt), м	Описание обозначения точки на местности (при наличии)
	X	Y	X	Y			
1	2	3	4	5	6	7	8
-	-	-	-	-	-	-	

Схема расположения границ публичного сервитута



- границы земельных участков в отношении которых испрашивается публичный сервитут
- 14:16:070101:520 кадастровые номера земельных участков, в отношении которых испрашивается публичный сервитут
- граница кадастрового квартала
- 14:16:070101 номер кадастрового квартала
- проектная граница публичного сервитута
- 1 характерная точка границы публичного сервитута
- проектируемые объекты инженерной инфраструктуры
- границы муниципальных образований

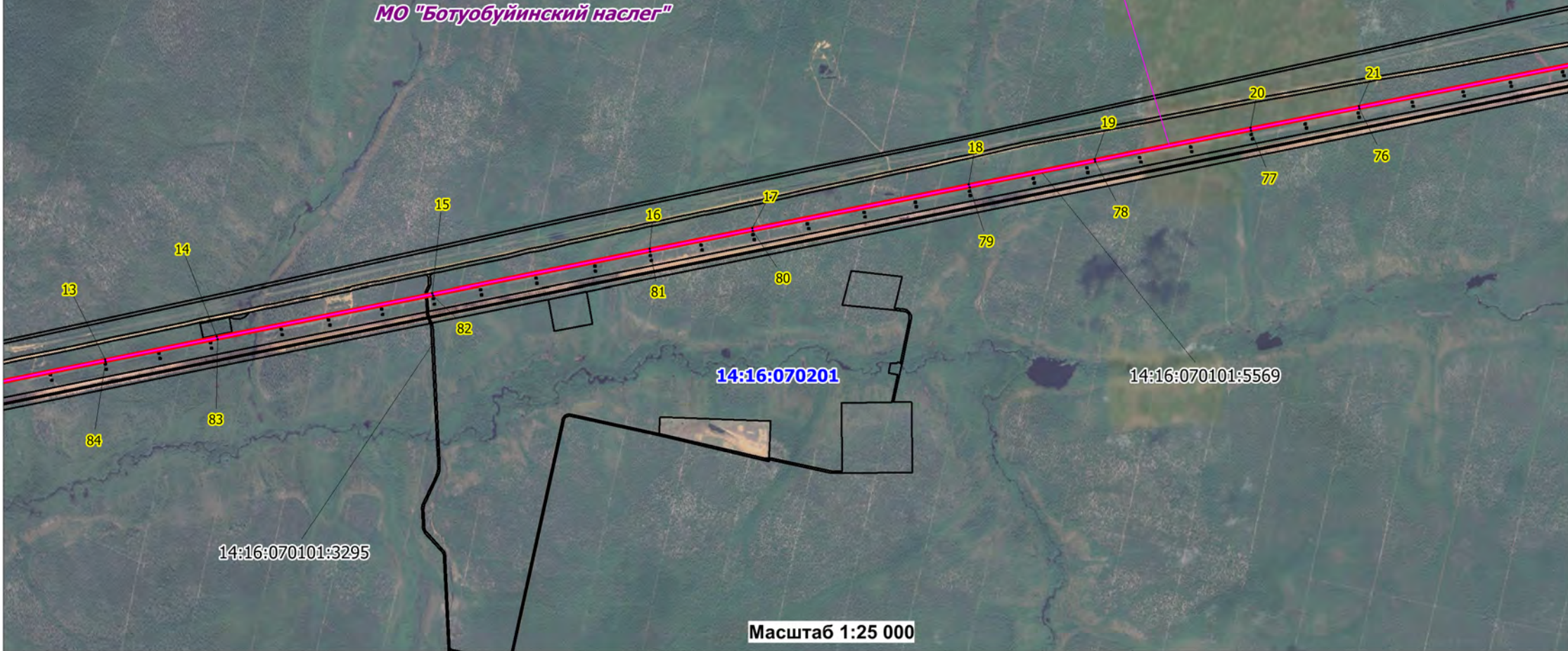


- границы земельных участков в отношении которых испрашивается публичный сервитут
- 14:16:070101:520 кадастровые номера земельных участков, в отношении которых испрашивается публичный сервитут
- граница кадастрового квартала
- 14:16:070101 номер кадастрового квартала
- проектная граница публичного сервитута
- 1 характерная точка границы публичного сервитута
- проектируемые объекты инженерной инфраструктуры
- границы муниципальных образований

Республика Саха (Якутия),
Мирнинский муниципальный район

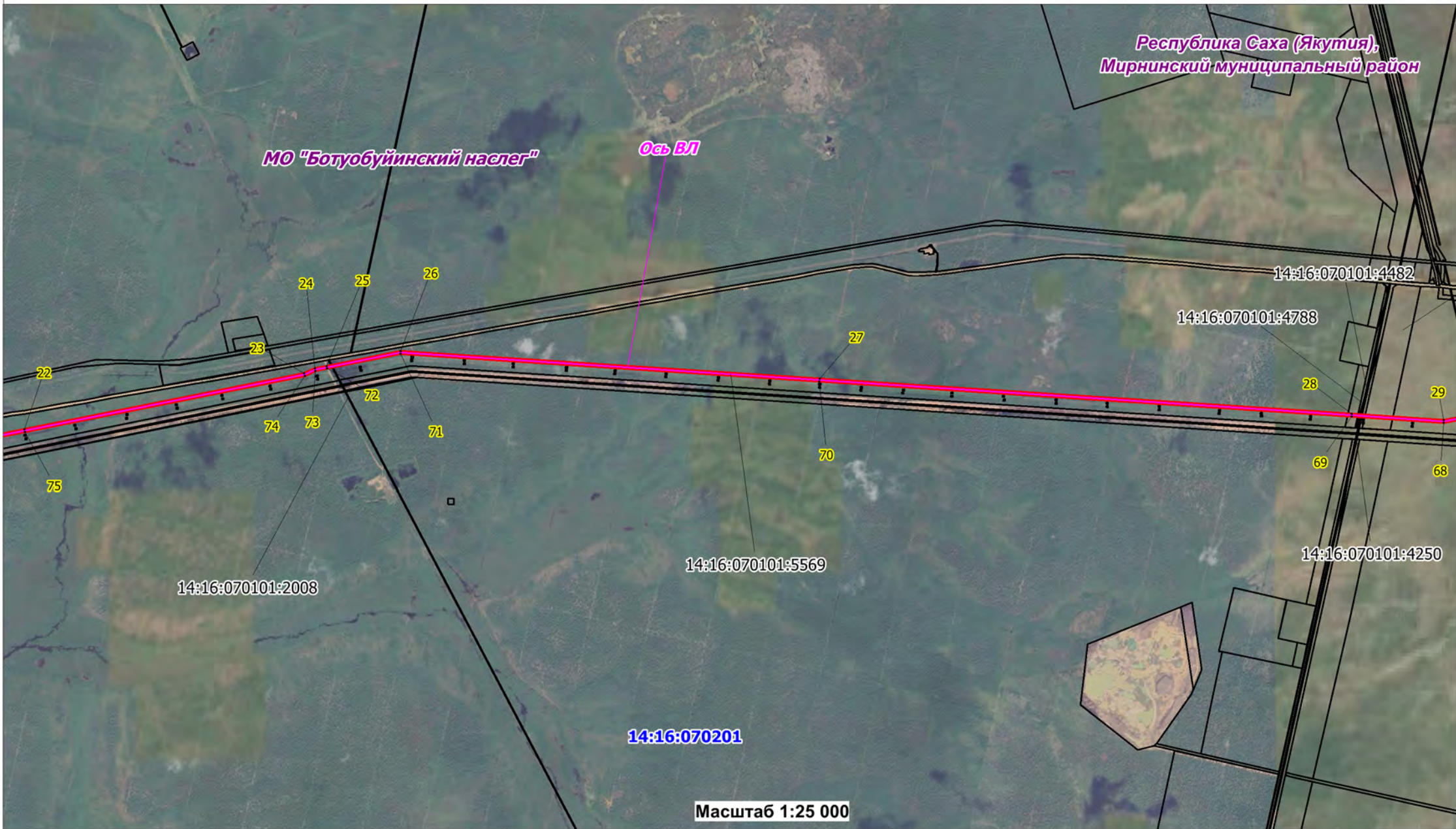
МО "Ботубуйинский наслег"

Ось ВЛ

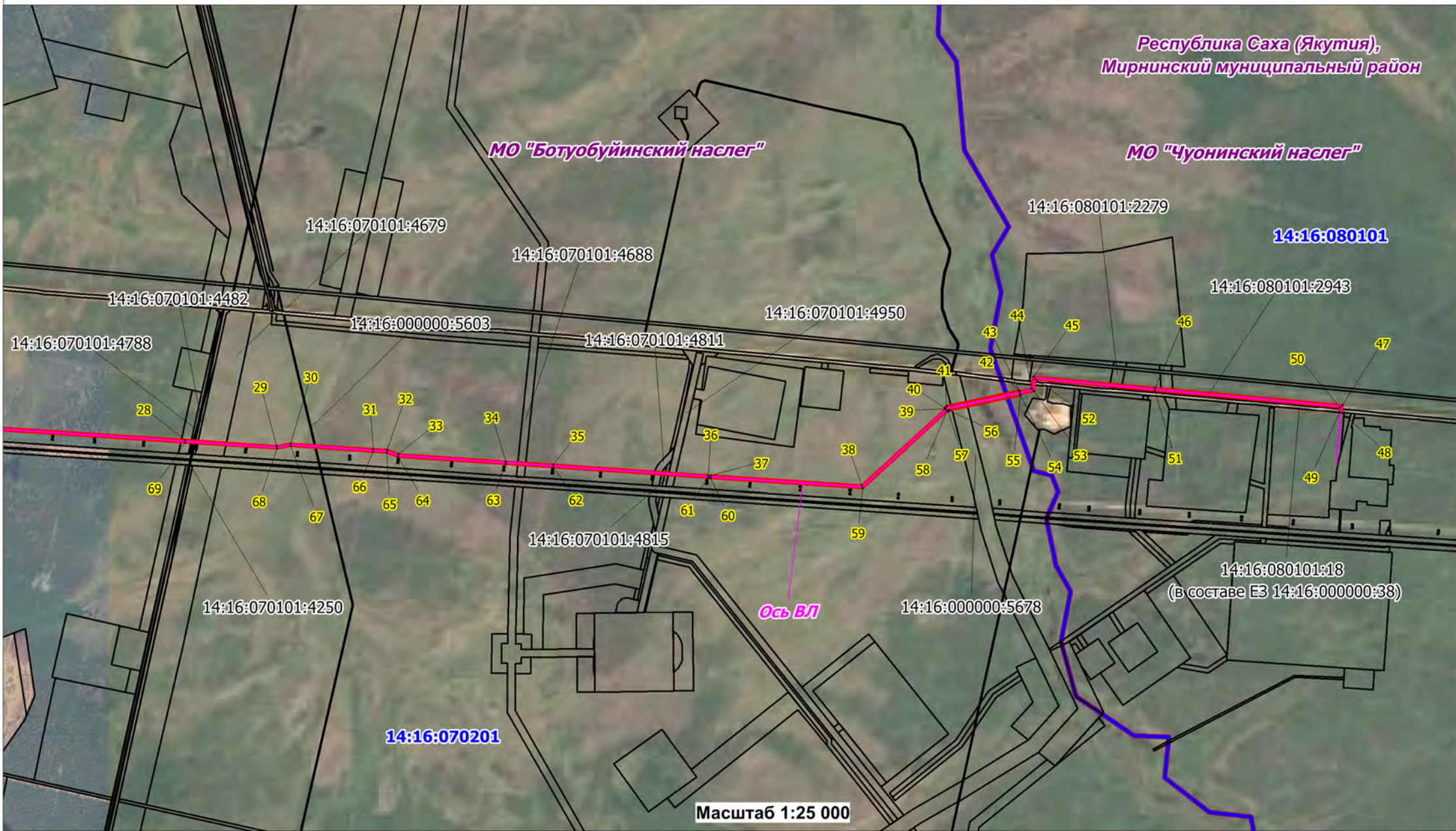


Масштаб 1:25 000

- границы земельных участков в отношении которых испрашивается публичный сервитут
- 14:16:070101:520 — кадастровые номера земельных участков, в отношении которых испрашивается публичный сервитут
- граница кадастрового квартала
- 14:16:070101 — номер кадастрового квартала
- проектная граница публичного сервитута
- 1 — характерная точка границы публичного сервитута
- проектируемые объекты инженерной инфраструктуры
- границы муниципальных образований



- границы земельных участков в отношении которых испрашивается публичный сервитут
- 14:16:070101:520 — кадастровые номера земельных участков, в отношении которых испрашивается публичный сервитут
- граница кадастрового квартала
- 14:16:070101 — номер кадастрового квартала
- проектная граница публичного сервитута
- 1 — характерная точка границы публичного сервитута
- проектируемые объекты инженерной инфраструктуры
- границы муниципальных образований



- границы земельных участков в отношении которых испрашивается публичный сервитут
- 14:16:070101:520 кадастровые номера земельных участков, в отношении которых испрашивается публичный сервитут
- 14:16:070101 граница кадастрового квартала
- номер кадастрового квартала
- проектная граница публичного сервитута
- 1 характерная точка граицы публичного сервитута
- проектируемые объекты инженерной инфраструктуры
- границы муниципальных образований