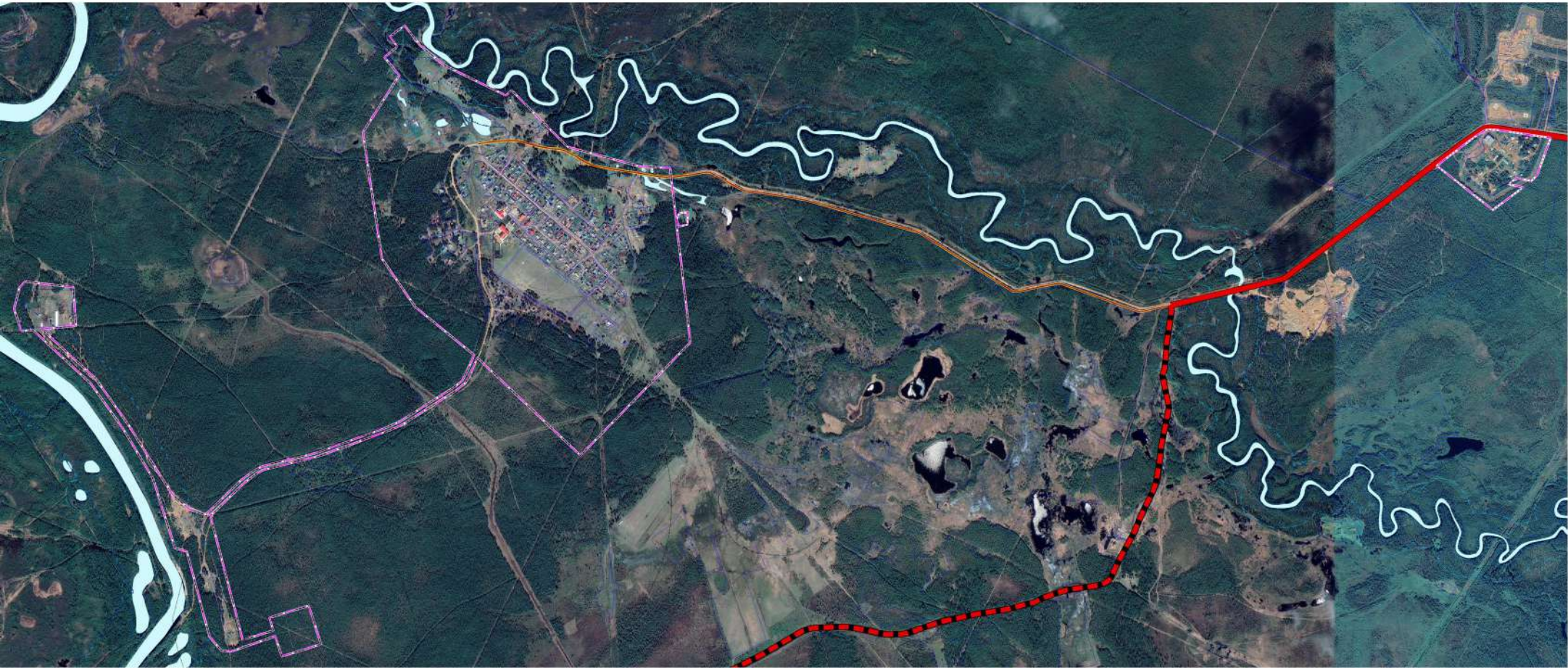
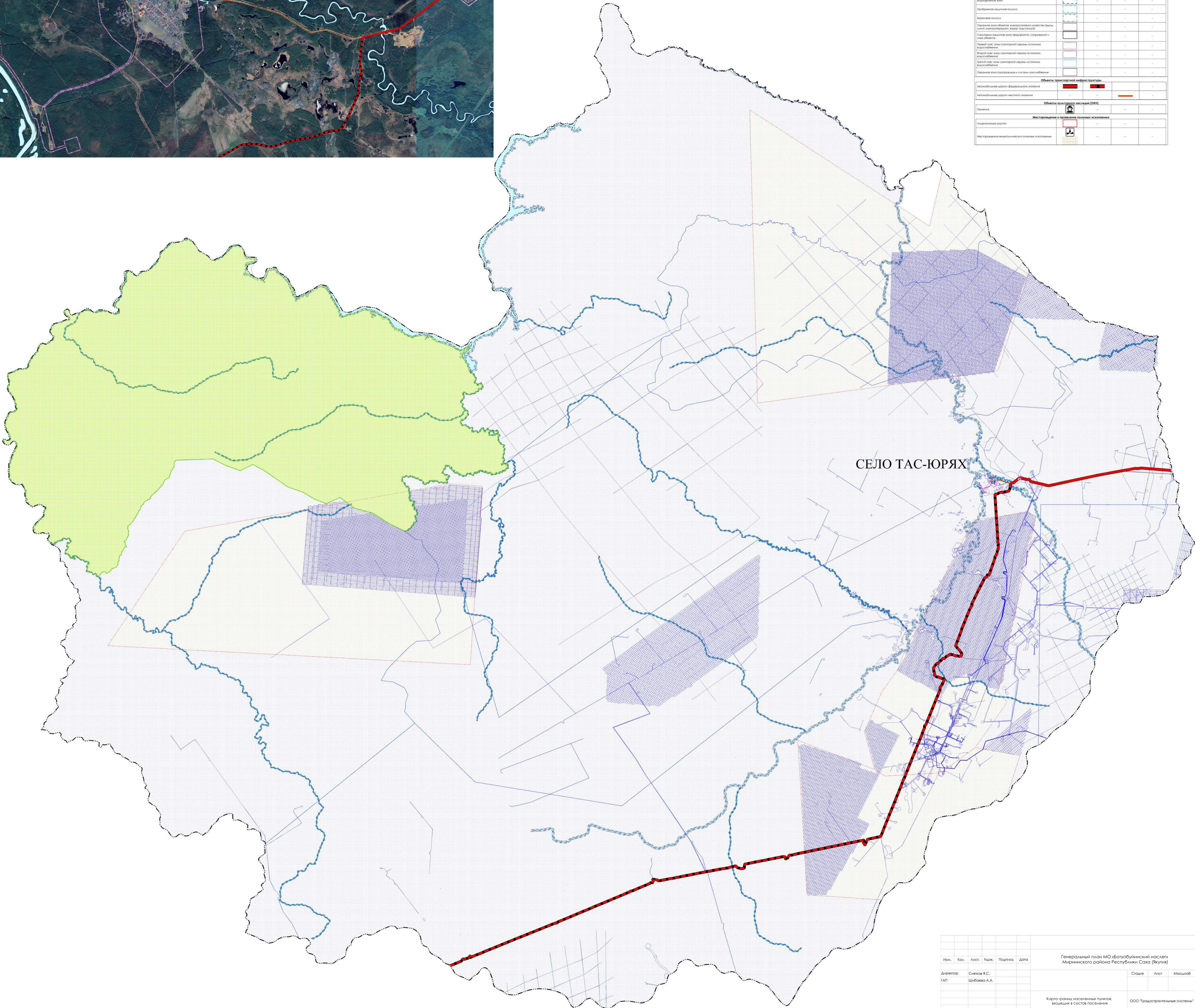


ГЕНЕРАЛЬНЫЙ ПЛАН МО «БОТУОБУЙИНСКИЙ НАСЛЕГ» МИРНИНСКОГО РАЙОНА РЕСПУБЛИКИ САХА (ЯКУТИЯ)
Карта границ населенных пунктов, входящих в состав поселения

Фрагмент карты в границах населенного пункта



Границы административно-территориального деления Российской Федерации				
Значение	Действие: отображение			
Границы сельского поселения	существующие	планируемые	реинтеграция	ликвидация
Границы населенного пункта			-	-
Особые значения территории				
Иные особо охраняемые природные территории		-	-	-
Исторический памятник (достоинство) Республики Саха (Якутия)		-	-	-
Государственный природный заказник	-		-	-
Территории традиционного природопользования коренных малочисленных народов Севера, Сибири и Дальнего Востока РФ				
Территории традиционного природопользования коренных малочисленных народов Севера, Сибири и Дальнего Востока РФ		-	-	-
Зоны с особыми условиями использования территории				
Водохозяйственная зона		-	-	-
Прибрежная защитная полоса		-	-	-
Береговая полоса		-	-	-
Охраняемая зона объектов энергетического назначения (в том числе электростанции, электростанции)		-	-	-
Специально охраняемая зона природного, культурного и иного назначения		-	-	-
Полоса отчуждения (зона санитарной охраны источника водоснабжения)		-	-	-
Входная зона (зона санитарной охраны источника водоснабжения)		-	-	-
Зона отчуждения (зона санитарной охраны источника водоснабжения)		-	-	-
Охраняемая зона водоснабжения и системы водоснабжения		-	-	-
Объекты транспортной инфраструктуры				
Автомобильные дороги федерального значения			-	-
Автомобильные дороги местного значения	-		-	-
Объекты культурного наследия (ОКН)				
Памятник		-	-	-
Месторождения и проявления полезных ископаемых				
Ликвидированный участок		-	-	-
Месторождения неметаллических полезных ископаемых		-	-	-



						Генеральный план МО «Ботубуйинский наслег» Мирнинского района Республики Саха (Якутия)		
Изм.	Кол.	Лист	Наим.	Подпись	Дата			
Директор:	Сметов С.С.					Страница	Лист	Масштаб
ГАП	Шибанов А.А.							
Карта границ населенных пунктов, входящих в состав поселения						ООО «Трансстройинженер»		