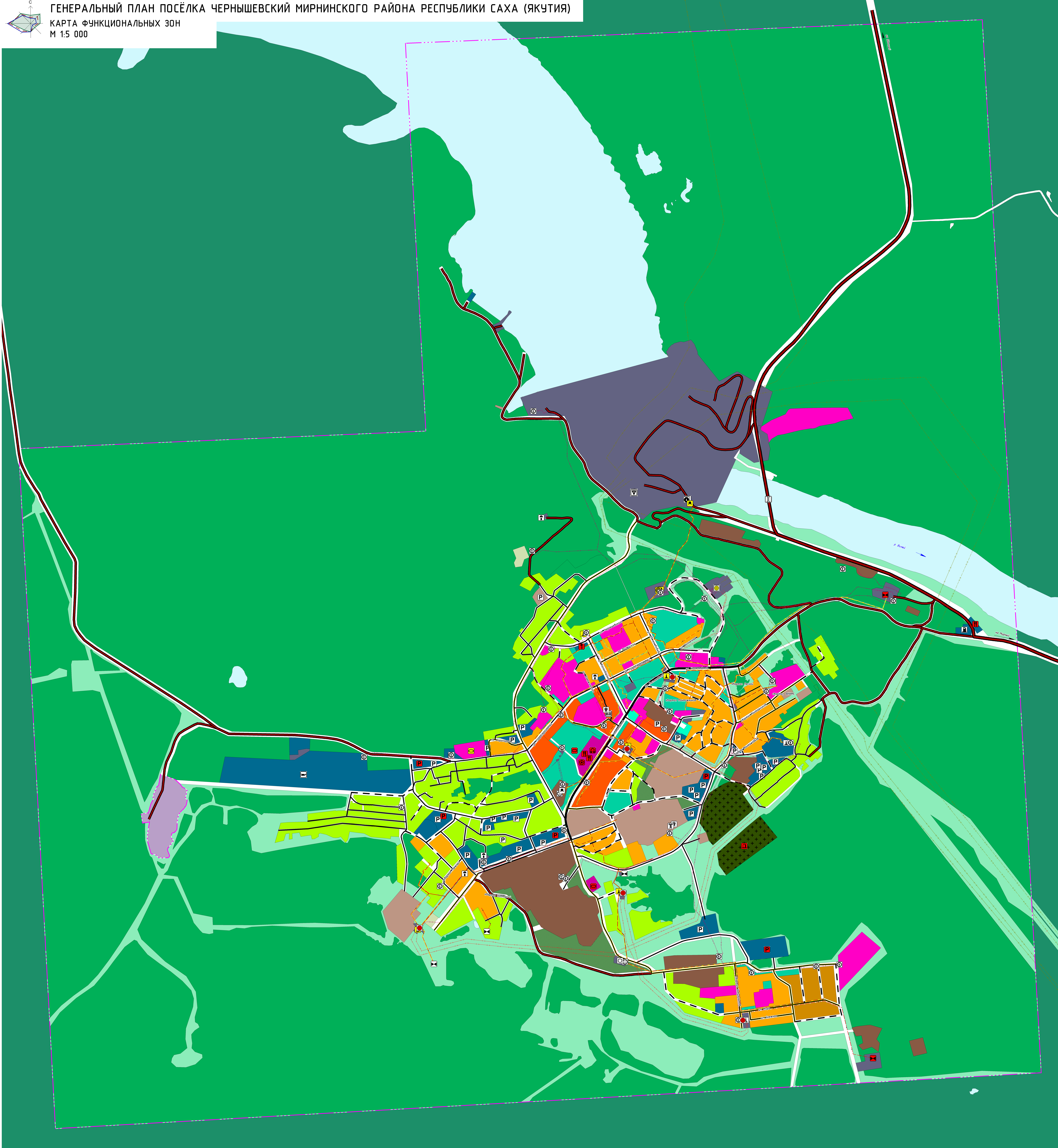


ГЕНЕРАЛЬНЫЙ ПЛАН ПОСЁЛКА ЧЕРНЫШЕВСКИЙ МИРНИНСКОГО РАЙОНА РЕСПУБЛИКИ САХА (ЯКУТИЯ)

КАРТА ФУНКЦИОНАЛЬНЫХ ЗОН
М 1:5 000



- ИСХОДНЫЕ ОБОЗНАЧЕНИЯ**
- ГРАНИЦЫ**
- Планировка границ населенного пункта
- ФУНКЦИОНАЛЬНЫЕ ЗОНЫ**
- Существующий**
- Среднейэтажной жилой застройки
 - Малоэтажной жилой застройки
 - Общественно-деловые зоны
 - Промышленная зона
 - Коммерческо-складская зона
 - Зона инженерной инфраструктуры
 - Зона транспортной инфраструктуры
 - Зона сельскохозяйственных угодий
 - Зона садоводческих, дачных или дачных некоммерческих объединений граждан
 - Зона лесов
 - Лесопосадочная зона
 - Зона озелененных территорий общего пользования (парки, скверы, бульвары, городские леса)
 - Зона кладбищ
 - Акватории
 - Иные зоны
 - Численно-дорожной сети
- Планируемый**
- Малоэтажной жилой застройки
 - Общественно-деловые зоны
 - Зона озелененных территорий общего пользования (парки, скверы, бульвары, городские леса)
 - Зона озелененных территорий специального назначения
 - Зона складирования и захоронения отходов
- ПЛАНИРУЕМЫЕ ОБЪЕКТЫ СОЦИАЛЬНОЙ ИНФРАСТРУКТУРЫ**
- Местного значения**
- Объект спорта, включающий развлекательное спортивное сооружение (объекты) (в т.ч. физкультурно-оздоровительный комплекс)
 - Спортивное сооружение
 - Непроектируемый объект по предоставлению населению торговли, финансов, консультирования и иных подобных услуг
 - Объекты торговли, общественного питания
 - Кладбище
- РЕКОНСТРУИРУЕМЫЕ ОБЪЕКТЫ СОЦИАЛЬНОЙ ИНФРАСТРУКТУРЫ**
- Местного значения**
- Спортивное сооружение
- ОБЪЕКТЫ ИНЖЕНЕРНОЙ ИНФРАСТРУКТУРЫ**
- ВОДОСНАБЖЕНИЕ**
- Местного значения**
- Водозабор
 - Резервуар
 - Водонапорная башня
 - Водопад
 - Водопроток
- РЕКОНСТРУИРУЕМЫЕ**
- Насосная станция
 - Водопроточные очистные сооружения
 - Водопад
 - Водопроток
- ВОДОСНАБЖЕНИЕ**
- Местного значения**
- Канализация самотечная
 - Канализация самотечная
 - Очистные сооружения (КОС)
 - Канализация самотечная
- ТЕПЛОСНАБЖЕНИЕ**
- Местного значения**
- Котельная
 - Теплопровод напорный
- РЕКОНСТРУИРУЕМЫЕ**
- Котельная
 - Теплопровод напорный
- ОБЪЕКТЫ ИНЖЕНЕРНОЙ ИНФРАСТРУКТУРЫ**
- ЭЛЕКТРОСНАБЖЕНИЕ**
- РЕГИОНАЛЬНОГО ЗНАЧЕНИЯ**
- Электроснабжающая подстанция 220 кВ
 - Линии электропередачи 220 кВ
 - Линии электропередачи 220 кВ
 - Электроснабжающая подстанция 35 кВ
 - Трансформаторная подстанция (ТП)
 - Линии электропередачи 35 кВ
 - Линии электропередачи 10 кВ
 - Трансформаторная подстанция (ТП)
- СВЯЗЬ И ИНФОРМАТИЗАЦИЯ**
- НЕДЕЯТЕЛЬНОГО ЗНАЧЕНИЯ**
- Объекты почтовой связи
- МЕСТНОГО ЗНАЧЕНИЯ**
- Телевизионный центр
 - Аптечно-медицинское сооружение, Насосная станция (развозная)
 - Телевизионный репитер
- АВТОМОБИЛЬНОГО ТРАНСПОРТА**
- РЕГИОНАЛЬНОГО ЗНАЧЕНИЯ**
- Дорога общего пользования
 - Мостовое сооружение
- МЕСТНОГО ЗНАЧЕНИЯ**
- Дорога общего пользования
 - Магистральная улица районного значения
 - Улицы и дороги местного значения
 - Мостовое сооружение
 - Станция обслуживания
 - Служба (поддержка) автомобилей
- РЕКОНСТРУИРУЕМЫЕ**
- Улицы и дороги местного значения
- РЕКОНСТРУИРУЕМЫЕ**
- Улицы и дороги местного значения
 - Служба (поддержка) автомобилей
 - Станция технического обслуживания