



ПОСТАНОВЛЕНИЕ

г. Мирный

«23» 06 2026 г. № 1031

Об установлении публичного сервитута

В соответствии со ст. 39.43 Земельного кодекса Российской Федерации, на основании ходатайства публичного акционерного общества «Якутскэнерго» от 04.05.2026 № ПД-26/58 об установлении публичного сервитута, извещения об установлении публичного сервитута от 03.06.2026 опубликованного на официальном сайте муниципального района «Мирнинский район» (www.алмазный-край.рф):

1. Установить публичный сервитут в интересах публичного акционерного общества «Якутскэнерго» (ОГРН 1021401047260) в целях строительства и эксплуатации объектов электросетевого хозяйства для осуществления технологического присоединения к электрическим сетям объекта «Электроснабжение инфраструктуры магистрального газопровода УКП «СБНГКМ – Новоленская ТЭС (АО «Интер РАО – Электрогенерация») (ВЛЗ-10 кВ отпайка от опоры ВЛЗ-10 кВ ЗРУ-10 кВ ПС «Таас-Юрях» - БКЭС. СКЗ и БС2 (30 км) – БКЭС. КУ №1 и БС3 (59 км) – 31,3 км) в границах, указанных в схеме расположения границ публичного сервитута в отношении части следующих земельных участков согласно приложению 1 к настоящему постановлению.

2. Утвердить схему расположения границ публичного сервитута согласно приложению 2 к настоящему постановлению.

3. Установить публичный сервитут со дня внесения сведений о нем в Единый государственный реестр недвижимости сроком на 49 лет.

4. Установить срок, в течении которого использование земельного участка (его части) и (или) расположенного на нем объекта недвижимого имущества в соответствии с их разрешенным использованием будет невозможно или существенно затруднено в связи с осуществлением сервитута 11 месяцев со дня внесения сведений о нем в Единый государственный реестр недвижимости.

5. Установить плату за публичный сервитут в соответствии со статьей 39.46 Земельного кодекса Российской Федерации.

6. МКУ «Комитет имущественных отношений» МР «Мирнинский район» РС (Я) (Куркова Е.А.) обеспечить государственную регистрацию публичного сервитута в Управлении Росреестра по Республике Саха (Якутия).

7. Разместить настоящее постановление на официальном сайте муниципального района «Мирнинский район» Республики Саха (Якутия) (www.алмазный-край.рф).

8. Обладателю публичного сервитута (ПАО «Якутскэнерго»):

8.1. Осуществлять деятельность, для обеспечения которой устанавливается публичный сервитут, в соответствии с графиком выполнения работ.

8.2. Привести земельный участок в состояние, пригодное для использования в соответствии с видом разрешенного использования в срок не позднее чем три месяца после завершения строительства.

9. Контроль исполнения настоящего постановления возложить на первого заместителя Главы Администрации района Ширинского Д.А.

И.о. Главы Администрации района



Д.А. Ширинский

Земельные участки в отношении которых устанавливается публичный сервитут

№ п/п	Кадастровый номер земельного участка	Площадь наложения земельного участка, м2	Местоположение земельного участка
1	14:16:000000:4853	2273	<p>Саха (Якутия) респ, МО "Мирнинский район", земли лесного фонда Мирнинского лесничества, Мирнинское участковое лесничество, в эксплуатационных лесах, квартал 267 выделы 4,5,9,10,11,14,15,18,19,20,21,24,25,26, квартал 268 выделы 1,2,3,5,6,7,8,9,10,11,12,13,14,15,16,17,18,19,20,21,22,23,24,25,26,27,28,29,30,31,32,33, квартал 269 выделы 4,7,8,8,9,10,11,12,13,14,15,16,18,19,20,21,22,23,24,25,26,27,28,29, квартал 270 выделы 3,11,14,15,16,18,19,20,21,22,23,24,25,26,27,28,30,31,32,33, квартал 271 выделы 8,11,14,15,17,18,20,21,22,23,24,25,26,27,28,29,30, квартал 273 выделы 1,2,3,4, квартал 341 выделы 2,4,5,6,7,9,11,12,13,14,15,16,17,18,19, квартал 342 выделы 1,2,3,4,5,6,7,8,9,10,11,12,13,14,15,16,17,18,19, квартал 343 выделы 1,2,3,4,5,6,7,8,9,10,11,12,13,14,15,16,17,18,19, квартал 344 выделы 1,2,3,4,5,6,7,8,9,10,11,12,13,14,15,16,17,18, квартал 345 выделы 1,2,3,4,5,7,8,9,10,11,12,13,14,15,16,17,18,19,20,21,22,23,24,25,26,27,28,29,30,31,33,34,35, квартал 346 выделы 1,2,3,4,5,6,7,8,9,10,11,12,13,14,15,16,17,18,19,20,24,25,26,27,29,30,31, квартал 347 выделы 1,2,3,4,5,6,9,10,15, квартал 408 выделы 4,5,6,7,8,9,13,15,16,17,18,19,20,23,24,25,26,27,35,36,37,38,39,40,41,42, квартал 409 выделы 2,3,4,5,6,7,9,10,11,12,13,14,18,19,20, квартал 410 выделы 1,2,3,4,5,6,7,8,9,10,11,12,13,14,15,16,17,18,19,20,21,22,23,24,25,26,27,28,29,30,31,32,33,34,35,36,37, 38,39,40 квартал 411 выделы 38,39,40,41,42,43,44,45,46,47,48,49,50,51, квартал 412 выделы 1,2,3,4,5,6,7,8,9,10,11,12,13,14,15,16,17,18,19,20,21,22,23,24, квартал 413 выделы 1,2,3,4,5,6,7,8,9,10,11,12,13,14,15,16,17,18,19,20,21,22,23,24,25,26,27,28,29, квартал 477 выделы 4,5,7,8,11,12,13,14,15,16,17,20,21,23,24,25,26,27,28,29,30,31,32, квартал 479 выделы 1,2,3,4,5,6,7,8,9,10,11,12,13,14,15,16,17,18,19,20,21,22,23,24,25,26, квартал 480 выделы 1,2,3,4,5,6,7,8,9,10,11,12,13,14,15,16,17,18,19,20,21,22,23,24,25,26,27,28,29,30,31, квартал 481</p>

			<p>выделы 1,2,3,4,5,6,7,8,9,10,11,12,13,14,15,16,17,18,19,20,21,22,23,24,25, квартал 482 выделы 1,2,3,4,5,8,9,10,11,13,14,15,16,17,19,22, квартал 544 выделы</p> <p>1,2,4,5,6,7,8,9,10,11,12,13,14,15,16,18,19,20,21,22,23,24,25, квартал 545 выделы</p> <p>1,2,3,4,5,6,7,8,9,10,11,12,13,14,15,16,17,18,19,20,21,22,23,24,25,26, квартал 546 выделы</p> <p>1,2,3,4,5,6,7,8,9,10,11,12,13,14,15,16,17,18,19,20,21,22,23,24,25,26,27, квартал 547 выделы</p> <p>1,2,3,4,5,6,7,8,9,10,11,12,13,14,15,16,17,18,19,20,21,22,23,24,25,26,27,28,29,30,31,32, квартал 548</p> <p>выделы 1,2,3,4,5,6,7,8,9,10,11,12,13,14,15,16,17,18,19,20,21,22,23,24,25,26,27,28,29,30,31,32, квартал 549 выделы 1,2,9,11,12,15,16,19,23,25,26, квартал 614 выделы</p> <p>2,3,4,5,6,7,8,9,10,11,15,16,17,18,19,20,21,23,24,25,26,27, квартал 615 выделы</p> <p>1,2,3,4,5,6,7,8,9,10,11,12,13,14,15,16,17,18,19,20,21,22, квартал 616 выдел 17, квартал 617 выделы</p> <p>1,3,4,5,6,7,8,9,11,12,13,14,15,16,17,18,19,20,21,22,23,24,25,26,27,28,29,30,31,32,33,34,35,36, квартал 618 выделы 1,2,3,4,5,6,7,8,9,10,11,12,13,14,15,16,17,18,19,20,21,22,23, квартал 619 выделы</p> <p>1,2,3,4,5,6,7,8,9,10,11,12,13,14,15,16,17,18,19,20,21,22,23,24,25,26,27,28,29, квартал 681 выделы 5,6,7,12,18,19,20,21,22,25,27,28,29,30,31,32,33,34,35,36,37,38,39,40,41,42,43, квартал 735 выдел 20, квартал 737 выделы 10,11,12,13,15.</p>
	14:16:000000:5603	46	<p>Республике Саха (Якутия), МО «Мирнинский район», земли лесного фонда Мирнинского лесничества, Мирнинское участковое лесничество, эксплуатационные леса, в квартале № 333 выделы 26,28,30,31, в квартале № 335 выделы 8,11,13,14,18,19,20,22, в квартале № 336 выделы 29,31,34, в квартале № 400 выделы 1,3,8, в квартале № 404 выделы 1,3,4,5,25, в квартале № 405 выделы 1,2,8,9,15,18,19,22, в квартале № 473 выделы 3,4,9,12, в квартале № 486 выделы 10,11,12,13,18,20,24,25, в квартале № 488 выделы 2,3,4,6,10,11, в квартале № 540 выделы 1,2,12,13, в квартале № 541 выделы 1,5,6,8,9,12,13,14, в квартале № 551 выделы 10,19,20,24, в квартале № 552 выделы 1,3,4,5,9, в квартале № 553 выделы 17,18,19,20,21,22, в квартале № 554 выделы 2,3,5,6,7,8,9,10,11, в квартале № 612 выделы 5,10,11,12,13,20,22,23, в квартале № 613 выдел 21, в квартале № 620 выделы 17,18,19,21,22,25,28,31, в квартале № 621 выделы 13,19, в квартале № 622 выделы 1,2,7,8,9, в квартале № 680 выделы 1,4,7,8,12,13,14, в квартале № 681 выделы 1,2,8,10,11,14,17,23,24,26,27,33,34, в квартале № 682 выделы 2,3,5</p>
2	14:16:080101:1712	48	<p>Республика Саха (Якутия), МО «Мирнинский район», земли лесного фонда Мирнинского лесничества, Мирнинское участковое лесничество, эксплуатационные леса в квартале № 412 выделы 7,9,13,15,22,24, в квартале №480 выделы 9,10,19,32.</p>
3	14:16:080101:1715	49	<p>Республика Саха (Якутия), МО «Мирнинский район», земли лесного фонда Мирнинского лесничества, Мирнинское участковое лесничество, эксплуатационные леса в в квартале № 479 выделы 3,2,11,10,9,15,16,17, в квартале № 546 выдел 4, в квартале № 545 выделы 4,10,11,12,13,16,18,21,22,20,24,26, в квартале № 615 выделы 4,5,7,16, в квартале № 618 выделы 2,4,5,6,7,8,9,11,16,17.</p>
4			
5	14:16:080101:1737	1398	<p>Республика Саха (Якутия), МО "Мирнинский район", земли лесного фонда Мирнинского лесничества, Мирнинское участковое лесничество, эксплуатационные леса, в квартале № 483</p>

			выделы 8,12,13,14,21,4,5, в квартале № 414 выделы 21,22,23,24, в квартале № 415 выделы 14,15, в квартале № 416 выделы 12,13,14,17
6	14:16:080101:1964	109	Республика Саха (Якутия), МО «Мирнинский район», земли лесного фонда Мирнинского лесничества, Мирнинское участковое лесничество, эксплуатационные леса в квартале № 412 выдел 22, в квартале № 413 выделы 1, 3, 5, 14, 15, 16, 31, в квартале № 480 выделы 9, 10, 11, 33, в квартале № 481 выделы 5, 11, 12, 13, 18, 20, 26, 27, в квартале № 548 выделы 1, 2, 6, 8, 9, 13, 16, 17, 21, 26, 27, 29, 30, 33, в квартале № 619 выделы 6, 7, 13, 14, 15, 24, 25, 26, 31
7	14:16:080101:2195	72	Республика Саха (Якутия), МО «Мирнинский район», земли лесного фонда Мирнинского лесничества, Мирнинское участковое лесничество, эксплуатационные леса, квартал 409 части выделов 14,19,20, квартал 478 части выделов 2,3,7,12,13,14,19,20,22,25, квартал 545 части выделов 1,2,3,5,6,7,9,16,20,21,26, квартал 615 части выделов 4,6,8,17,18,19, квартал 618 части выделов 4,5,14,15,21 (год лесоустройства – 1973-1974).
	14:16:080101:2234	729	Республика Саха (Якутия), Мирнинский у, Республика Саха (Якутия), МО «Мирнинский улус (район)», земли лесного фонда Мирнинского лесничества, Мирнинское участковое лесничество, эксплуатационные леса, квартал 392 части выделов 20, 21, 23, 28, квартал 393 части выделов 29, 31, 32, 36, 37, 38, 39, 40, 41, 42, 43, 44, 45, 47, 49, квартал 394 часть выдела 27, квартал 401 части выделов 1, 2, 3, 4, 5, 7, 8, 9, 10, 29, квартал 403 части выделов 1, 2, 3, 10, 16, 18, 19, 20, 27, 31, квартал 404 части выделов 5, 16, 17, 19, 23, 25, 26, 27, 29, квартал 406 части выделов 26, 30, 38, квартал 407 части выделов 1, 2, 3, 4, 5, 8, 11, 12, 15, 16, 17, 29, квартал 409 части выделов 8, 9, 10, 16, 17, 18, 19, 21, квартал 412 части выделов 2, 6, 11, 16, 21, 22, 25, квартал 413 части выделов 15, 16, 17, 18, 26, 28, 31, квартал 414 части выделов 15, 16, 18, 22, 25, квартал 415 часть выдела 15, квартал 418 части выделов 2, 9, 10, квартал 419 части выделов 14, 15, 16, 17, 20, 21, 22, 23, квартал 420 части выделов 12, 13, 15, квартал 421 части выделов 11, 14, 15, 17, квартал 463 части выделов 1, 2, 4, 5, 6, 7, 8, 9, квартал 465 части выделов 1, 2, 3, 4, 5, 6, 9, 10, 32, квартал 466 части выделов 1, 2, 3, 4, 5, 25, квартал 467 части выделов 1, 2, 3, 25, квартал 468 части выделов 1, 2, 3, 4, 5, 6, 29, квартал 478 части выделов 2, 4, квартал 479 части выделов 1, 2, 27, квартал 484 части выделов 3, 4, 9, 12, квартал 486 части выделов 1, 3, 6, 10, 11, 12, 13, 14, 15, 16, 26, 27, квартал 491 часть выдела 3, квартал 492 части выделов 1, 7, 8, 11, 13, 14, 16, квартал 559 части выделов 1, 2, 3, 4, 5, 6, 8, 10, 11, квартал 560 части выделов 1, 3, квартал 630 части выделов 2, 3, 8, 9, 12, 14, 18, 19, 23, 24, квартал 691 части выделов 3, 4, 6, 8, 10, 11, 12, 13, 15, 17, 19, 21, 22, 25, 26, квартал 744 части выделов 4, 12, 15, 17, квартал 745 части выделов 1, 2, 8, 17, квартал 746 части выделов 4, 12, 15 (год лесоустройства - 1973-1974).
8	14:16:080101:2264	73	Республика Саха (Якутия), МО «Мирнинский район», земли лесного фонда Мирнинского лесничества, Мирнинское участковое лесничество, эксплуатационные леса, квартал 412 части выделов 3,5,6,19, квартал 480 части выделов 5,6,7,17,18,29,32,33 (год лесоустройства – 1974).
9	14:16:080101:2291	1522	Республика Саха (Якутия), МО «Мирнинский район», земли лесного фонда Мирнинского лесничества, Мирнинское участковое лесничество, эксплуатационные леса, квартал 273 выделы
10			

			4,10,11,12, квартал 274 выделы 29,30,33, квартал 346 выделы 6,10,12,13,17,18,20,21,22,23,26,27,28,31,32,33, квартал 347 выделы 2,3,4,5,6,7,8,9,10,11,12,13, 14,15,16,17,18,19,20,21,22,23,24,25,26, 27,28,29,30,31,32,33,34,35,36, 37,38,39,40,41,42,43,44,45, квартал 348 выделы 1,2,3,4,5,6,7,8,9,10,11,12,13,14,15,16,17,18,19,20,21,22,23,24,25, квартал 349 выделы 1,2,3,4,5,6,7,8,9,10,11, 12,13,14,15,16,17,18,19,20,21, 22,23,24,25,26,27, квартал 350 выделы 4,5,6,11, квартал 413 выделы 8,10,11, квартал 414 выделы 1,2,3,4,5,6,7,8, квартал 415 выделы 1,2,3,4,5,6,7,8,9,10,11,12,13,14, квартал 416 выделы 1,2,3,4,5,6,7,8,9,10,11,12,13,14,15,16,17,18, квартал 417 выделы 1,2,3,4,5,6,7,8,9,10,11,12,13,14,16, квартал 418 выделы 1,2,3,4,8,9, квартал 484 выделы 5,6,12, квартал 486 выделы 1,3,4,5,9,10,11,12,13,14,15,17,18,19,20,23,24,25, квартал 488 выделы 1,2,3,4,9,10 (год лесоустройства – 1973-1974)
11	14:16:080101:2343	1	Республика Саха (Якутия), МО «Мирнинский улус (район)», земли лесного фонда Мирнинского лесничества, Мирнинское участковое лесничество, эксплуатационные леса, квартал 418 часть выдела 9, квартал 419 части выделов 14, 15, квартал 420 части выделов 11, 12, 13, квартал 486 части выделов 1, 6 (год лесоустройства – 1973-1974).
12	14:16:080101:2399	23	Республика Саха (Якутия), МО «Мирнинский район», земли лесного фонда Мирнинского лесничества, Мирнинское участковое лесничество, эксплуатационные леса, квартал 409 выделы 14,19,20,21, квартал 478 выделы 2,3,4,7,13,14,19,20,22,25,27, квартал 545 выделы 1,2,3,5,6,7,9,12,13,16,21,28, квартал 546 выделы 21,26, квартал 615 выделы 4,5,8,17,18,19,23, квартал 618 выделы 5,15,24 (год лесоустройства - 1973)
13	14:16:080101:2597	209	Республика Саха (Якутия), МР «Мирнинский район», земли лесного фонда Мирнинского лесничества, Мирнинское участковое лесничество, эксплуатационные леса, квартал 409 (часть выд. 19, 20, 21), квартал 478 (часть выд. 2, 3, 4, 7, 8, 12, 13, 14, 15, 19, 20, 22, 25, 27), квартал 545 (часть выд. 1, 2, 3, 5, 6, 7, 9, 10, 12, 13, 16, 18, 21, 22, 25, 26, 28), квартал 615 (часть выд. 4, 6, 8, 17, 18, 19, 23), квартал 618 (часть выд. 5, 14, 15, 21, 24 (год лесоустройства – 1973-74)
14	14:16:080101:2599	172	Республика Саха (Якутия), МР «Мирнинский район», земли лесного фонда Мирнинского лесничества, Мирнинское участковое лесничество, эксплуатационные леса, квартал 409 (часть выд. 19, 20, 21), квартал 478 (часть выд. 2, 3, 4, 7, 8, 12, 13, 14, 15, 19, 20, 22, 25, 27), квартал 545 (часть выд. 1, 2, 3, 5, 6, 7, 9, 10, 12, 13, 16, 18, 21, 22, 25, 26, 28), квартал 615 (часть выд. 4, 6, 8, 17, 18, 19, 23), квартал 618 (часть выд. 5, 14, 15, 21, 24 (год лесоустройства – 1973-74)
15	14:16:080101:2602	149	Республика Саха (Якутия), МР «Мирнинский район», земли лесного фонда Мирнинского лесничества, Мирнинское участковое лесничество, эксплуатационные леса, квартал 409 (часть выд. 19, 20, 21), квартал 478 (часть выд. 2, 3, 4, 7, 8, 12, 13, 14, 15, 19, 20, 22, 25, 27), квартал 545 (часть выд. 1, 2, 3, 5, 6, 7, 9, 10, 12, 13, 16, 18, 21, 22, 25, 26, 28), квартал 615 (часть выд. 4, 6, 8, 17, 18, 19, 23), квартал 618 (часть выд. 5, 14, 15, 21, 24 (год лесоустройства – 1973-74)
16	14:16:080101:2615	171	Республика Саха (Якутия), МР «Мирнинский район», земли лесного фонда Мирнинского лесничества, Мирнинское участковое лесничество, эксплуатационные леса, квартал 409 (часть

			выд. 19, 20, 21), квартал 478 (часть выд. 2, 3, 4, 7, 8, 12, 13, 14, 15, 19, 20, 22, 25, 27), квартал 545 (часть выд. 1, 2, 3, 5, 6, 7, 9, 10, 12, 13, 16, 18, 21, 22, 25, 26, 28), квартал 615 (часть выд. 4, 6, 8, 17, 18, 19, 23), квартал 618 (часть выд. 5, 14, 15, 21, 24 (год лесоустройства – 1973-74)
		209	Саха (Якутия) респ, у Мирнинский, уч-к. с 1167,2 км по 1314,7 км автодороги "Виллой"
17	14:16:070101:18 (в составе единого землепользования 14:16:000000:38)		
		47	Местоположение установлено относительно ориентира, расположенного в границах участка. Почтовый адрес ориентира: Респ. Саха (Якутия) р-н. Мирнинский, вдоль дороги от с. Тас-Юрях по п. Дорожный.
18	14:16:080101:1259 (в составе единого землепользования 14:16:000000:12)		
		70	Местоположение установлено относительно ориентира, расположенного в границах участка. Почтовый адрес ориентира: Респ. Саха (Якутия) р-н. Мирнинский, вдоль дороги от с. Тас-Юрях по п. Дорожный.
19	14:16:080101:1262 (в составе единого землепользования 14:16:000000:12)		
		24	Местоположение установлено относительно ориентира, расположенного в границах участка. Почтовый адрес ориентира: Респ. Саха (Якутия) р-н. Мирнинский, вдоль дороги от с. Тас-Юрях по п. Дорожный.
20	14:16:080101:1425 (в составе единого землепользования 14:16:000000:12)		
		70	Местоположение установлено относительно ориентира, расположенного в границах участка. Почтовый адрес ориентира: Респ. Саха (Якутия) р-н. Мирнинский, вдоль дороги от с. Тас-Юрях по п. Дорожный.
21	14:16:080101:1476 (в составе единого землепользования 14:16:000000:12)		
		48	Местоположение установлено относительно ориентира, расположенного в границах участка. Почтовый адрес ориентира: Респ. Саха (Якутия) р-н. Мирнинский, вдоль дороги от с. Тас-Юрях по п. Дорожный.
22	14:16:080101:1482 (в составе единого землепользования 14:16:000000:12)		
		9	Местоположение установлено относительно ориентира, расположенного в границах участка. Почтовый адрес ориентира: Респ. Саха (Якутия) р-н. Мирнинский, вдоль дороги от с. Тас-Юрях по п. Дорожный.
23	14:16:080101:1494 (в составе единого землепользования 14:16:000000:12)		
		4	Республика Саха (Якутия), МР «Мирнинский район», земли лесного фонда Мирнинского лесничества, Мирнинское участковое лесничество, эксплуатационные леса, кварталы № 406 (части выделов 33, 35, 36), № 407 (части выделов 4, 5, 8, 11, 17, 29), № 409 (части выделов 8, 9, 10, 14, 17, 18, 19, 20, 21), № 412 (части выделов 2, 6, 11, 12, 14, 16, 22), № 413 (части выделов 15, 16, 17, 18, 19, 28), № 414 (части выделов 15, 16, 18, 22), № 415 (части выделов 14, 15, 16), № 418 (часть выдела 2), № 419 (части выделов 14, 15, 16, 17, 20, 21, 22), № 420 (части выделов 12, 16), №
24	14:16:080101:2938		

	14:16:080101:2941	<p>478 (части выделов 2, 4, 27), № 479 (части выделов 1, 2, 27), № 484 (части выделов 4, 9, 12, 14), № 486 (части выделов 3, 4, 6, 9, 10, 11, 13, 14, 15, 16, 26) (год лесоустройства – 1973).</p> <p>6</p> <p>Республика Саха (Якутия), МР «Мирнинский район», земли лесного фонда Мирнинского лесничества, Мирнинское участковое лесничество, эксплуатационные леса, кварталы № 406 (части выделов 33, 35, 36), № 407 (части выделов 4, 5, 8, 11, 17, 29), № 409 (части выделов 8, 9, 10, 14, 17, 18, 19, 20, 21), № 412 (части выделов 2, 6, 11, 12, 14, 16, 22), № 413 (части выделов 15, 16, 17, 18, 19, 28), № 414 (части выделов 15, 16, 18, 22), № 415 (части выделов 14, 15, 16), № 418 (часть выдела 2), № 419 (части выделов 14, 15, 16, 17, 20, 21, 22), № 420 (части выделов 12, 16), № 478 (части выделов 2, 4, 27), № 479 (части выделов 1, 2, 27), № 484 (части выделов 4, 9, 12, 14), № 486 (части выделов 3, 4, 6, 9, 10, 11, 13, 14, 15, 16, 26) (год лесоустройства – 1973).</p>
25	14:16:080101:2942	<p>137987</p> <p>Республика Саха (Якутия), МР «Мирнинский район», земли лесного фонда Мирнинского лесничества, Мирнинское участковое лесничество, эксплуатационные леса, кварталы № 406 (части выделов 33, 35, 36), № 407 (части выделов 4, 5, 8, 11, 17, 29), № 409 (части выделов 8, 9, 10, 14, 17, 18, 19, 20, 21), № 412 (части выделов 2, 6, 11, 12, 14, 16, 22), № 413 (части выделов 15, 16, 17, 18, 19, 28), № 414 (части выделов 15, 16, 18, 22), № 415 (части выделов 14, 15, 16), № 418 (часть выдела 2), № 419 (части выделов 14, 15, 16, 17, 20, 21, 22), № 420 (части выделов 12, 16), № 478 (части выделов 2, 4, 27), № 479 (части выделов 1, 2, 27), № 484 (части выделов 4, 9, 12, 14), № 486 (части выделов 3, 4, 6, 9, 10, 11, 13, 14, 15, 16, 26) (год лесоустройства – 1973).</p>
26	14:16:080101:2944	<p>213358</p> <p>Республика Саха (Якутия), МР «Мирнинский район», земли лесного фонда Мирнинского лесничества, Мирнинское участковое лесничество, эксплуатационные леса, кварталы № 406 (части выделов 33, 35, 36), № 407 (части выделов 4, 5, 8, 11, 17, 29), № 409 (части выделов 8, 9, 10, 14, 17, 18, 19, 20, 21), № 412 (части выделов 2, 6, 11, 12, 14, 16, 22), № 413 (части выделов 15, 16, 17, 18, 19, 28), № 414 (части выделов 15, 16, 18, 22), № 415 (части выделов 14, 15, 16), № 418 (часть выдела 2), № 419 (части выделов 14, 15, 16, 17, 20, 21, 22), № 420 (части выделов 12, 16), № 478 (части выделов 2, 4, 27), № 479 (части выделов 1, 2, 27), № 484 (части выделов 4, 9, 12, 14), № 486 (части выделов 3, 4, 6, 9, 10, 11, 13, 14, 15, 16, 26) (год лесоустройства – 1973).</p>
27		

ОПИСАНИЕ МЕСТОПОЛОЖЕНИЯ ГРАНИЦ

Публичный сервитут для использования земельных участков в целях строительства и эксплуатации объектов электросетевого хозяйства для осуществления технологического присоединения к электрическим сетям объекта «Электроснабжение инфраструктуры магистрального газопровода УКПГ СБНГКМ - Новоленская ТЭС (АО «Интер РАО – Электрогенерация») (ВЛЗ-10 кВ отпайка от опоры ВЛЗ-10 кВ ЗРУ-10 кВ ПС «Таас-Юрях» - БКЭС. СКЗ и БС2 (30 км) - БКЭС. КУ №1 и БС3 (59 км) - 31,3 км)

(наименование объекта, местоположение границ которого описано (далее - объект))

Раздел 1

Сведения об объекте

№ п/п	Характеристики объекта	Описание характеристик
1	2	3
1.	Местоположение объекта	Республика Саха (Якутия), Мирнинский муниципальный район, МО "Чуонинский наслег"
2.	Площадь объекта / величина площади (Р +/- Дельта Р)	358876 +/- 210 м ²
3.	Иные характеристики объекта	Публичный сервитут для использования земельных участков в целях строительства и эксплуатации объектов электросетевого хозяйства для осуществления технологического присоединения к электрическим сетям объекта «Электроснабжение инфраструктуры магистрального газопровода УКПГ СБНГКМ - Новоленская ТЭС (АО «Интер РАО – Электрогенерация») (ВЛЗ-10 кВ отпайка от опоры ВЛЗ-10 кВ ЗРУ-10 кВ ПС «Таас-Юрях» - БКЭС. СКЗ и БС2 (30 км) - БКЭС. КУ №1 и БС3 (59 км) - 31,3 км), в соответствии с п. 1 статьи 39.37 ЗК РФ публичный сервитут считается установленным со дня внесения сведений о нем в Единый государственный реестр недвижимости, срок публичного сервитута составляет 49 лет. Владелец публичного сервитута: Публичное акционерное общество «Якутскэнерго», ИНН 1435028701, ОГРН 1021401047260, почтовый адрес: 677001, Республика Саха (Якутия), ул. Ф. Попова. 14, телефон: +7 (4112) 49-73-11, электронная почта: inform@yakutskenergo.ru .

Раздел 2

Сведения о местоположении границ объекта

1. Система координат МСК-14 зона 2

2. Сведения о характерных точках границ объекта

Обозначение характерных точек границ	Координаты, м		Метод определения координат характерной точки	Средняя квадратическая погрешность положения характерной точки (M _t), м	Описание обозначения точки на местности (при наличии)
	X	Y			
1	2	3	4	5	6
1	942348.41	2358862.52	Аналитический метод	0.10	3 акрепление отсутствует
2	942316.48	2359168.82	Аналитический метод	0.10	3 акрепление отсутствует
3	941754.59	2359121.27	Аналитический метод	0.10	3 акрепление отсутствует
4	941652.17	2360335.01	Аналитический метод	0.10	3 акрепление отсутствует
5	941545.92	2361376.67	Аналитический метод	0.10	3 акрепление отсутствует
6	941386.76	2362936.89	Аналитический метод	0.10	3 акрепление отсутствует
7	941310.35	2363685.87	Аналитический метод	0.10	3 акрепление отсутствует
8	941077.14	2365972.01	Аналитический метод	0.10	3 акрепление отсутствует
9	940973.14	2366991.51	Аналитический метод	0.10	3 акрепление отсутствует
10	940913.45	2366985.42	Аналитический метод	0.10	3 акрепление отсутствует
11	940804.58	2368038.75	Аналитический метод	0.10	3 акрепление отсутствует
12	940864.07	2368044.88	Аналитический метод	0.10	3 акрепление отсутствует
13	940811.30	2368564.85	Аналитический метод	0.10	3 акрепление отсутствует
14	940657.79	2370077.43	Аналитический метод	0.10	3 акрепление отсутствует
15	940468.44	2371915.74	Аналитический метод	0.10	3 акрепление отсутствует
16	940329.66	2373263.05	Аналитический метод	0.10	3 акрепление отсутствует
17	940165.07	2374860.88	Аналитический метод	0.10	3 акрепление отсутствует
18	940062.86	2375853.22	Аналитический метод	0.10	3 акрепление отсутствует
19	939961.46	2376837.56	Аналитический метод	0.10	3 акрепление отсутствует
20	939856.25	2377859.00	Аналитический метод	0.10	3 акрепление отсутствует
21	939723.60	2379146.82	Аналитический метод	0.10	3 акрепление отсутствует
22	939698.20	2379393.07	Аналитический метод	0.10	3 акрепление отсутствует
			метод	0.10	отсутствует

2. Сведения о характерных точках границ объекта

Обозначение характерных точек границ	Координаты, м		Метод определения координат характерной точки	Средняя квадратическая погрешность положения характерной точки (M _t), м	Описание обозначения точки на местности (при наличии)
	X	Y			
1	2	3	4	5	6
23	939658.06	2379783.07	Аналитический метод	0.10	3 акрепление отсутствует
24	939657.02	2379793.15	Аналитический метод	0.10	3 акрепление отсутствует
25	939644.92	2379910.64	Аналитический метод	0.10	3 акрепление отсутствует
26	939638.30	2379974.89	Аналитический метод	0.10	3 акрепление отсутствует
27	939771.12	2380198.88	Аналитический метод	0.10	3 акрепление отсутствует
28	939726.94	2380392.37	Аналитический метод	0.10	3 акрепление отсутствует
29	939570.92	2380631.25	Аналитический метод	0.10	3 акрепление отсутствует
30	939597.51	2381856.07	Аналитический метод	0.10	3 акрепление отсутствует
31	939642.66	2383936.03	Аналитический метод	0.10	3 акрепление отсутствует
32	939663.09	2384008.16	Аналитический метод	0.10	3 акрепление отсутствует
33	939668.93	2384276.80	Аналитический метод	0.10	3 акрепление отсутствует
34	939653.58	2384441.06	Аналитический метод	0.10	3 акрепление отсутствует
35	939691.07	2386317.38	Аналитический метод	0.10	3 акрепление отсутствует
36	939713.24	2387427.16	Аналитический метод	0.10	3 акрепление отсутствует
37	939717.50	2387640.37	Аналитический метод	0.10	3 акрепление отсутствует
38	939658.03	2387649.49	Аналитический метод	0.10	3 акрепление отсутствует
39	939656.57	2387781.41	Аналитический метод	0.10	3 акрепление отсутствует
40	939644.57	2387781.27	Аналитический метод	0.10	3 акрепление отсутствует
41	939646.15	2387639.17	Аналитический метод	0.10	3 акрепление отсутствует
42	939705.29	2387630.11	Аналитический метод	0.10	3 акрепление отсутствует
43	939701.24	2387427.40	Аналитический метод	0.10	3 акрепление отсутствует
44	939679.07	2386317.62	Аналитический метод	0.10	3 акрепление отсутствует
45	939641.56	2384440.66	Аналитический метод	0.10	3 акрепление отсутствует
46	939656.91	2384276.42	Аналитический метод	0.10	3 акрепление отсутствует
47	939651.13	2384009.93	Аналитический метод	0.10	3 акрепление отсутствует
			метод	0.10	отсутствует

2. Сведения о характерных точках границ объекта

Обозначение характерных точек границ	Координаты, м		Метод определения координат характерной точки	Средняя квадратическая погрешность положения характерной точки (Mt), м	Описание обозначения точки на местности (при наличии)
	X	Y			
1	2	3	4	5	6
48	939630.70	2383937.80	Аналитический метод	0.10	3 крепление отсутствует
49	939585.51	2381856.33	Аналитический метод	0.10	3 крепление отсутствует
50	939558.84	2380627.80	Аналитический метод	0.10	3 крепление отсутствует
51	939715.71	2380387.62	Аналитический метод	0.10	3 крепление отсутствует
52	939757.26	2380205.70	Аналитический метод	0.10	3 крепление отсутствует
53	939757.96	2380202.79	Аналитический метод	0.10	3 крепление отсутствует
54	939757.93	2380202.74	Аналитический метод	0.10	3 крепление отсутствует
55	939758.36	2380200.88	Аналитический метод	0.10	3 крепление отсутствует
56	939625.96	2379977.60	Аналитический метод	0.10	3 крепление отсутствует
57	939632.98	2379909.42	Аналитический метод	0.10	3 крепление отсутствует
58	939645.08	2379791.93	Аналитический метод	0.10	3 крепление отсутствует
59	939646.12	2379781.85	Аналитический метод	0.10	3 крепление отсутствует
60	939686.26	2379391.85	Аналитический метод	0.10	3 крепление отсутствует
61	939711.66	2379145.60	Аналитический метод	0.10	3 крепление отсутствует
62	939844.31	2377857.78	Аналитический метод	0.10	3 крепление отсутствует
63	939949.52	2376836.34	Аналитический метод	0.10	3 крепление отсутствует
64	940050.92	2375852.00	Аналитический метод	0.10	3 крепление отсутствует
65	940153.13	2374859.66	Аналитический метод	0.10	3 крепление отсутствует
66	940317.72	2373261.83	Аналитический метод	0.10	3 крепление отсутствует
67	940456.50	2371914.52	Аналитический метод	0.10	3 крепление отсутствует
68	940645.85	2370076.21	Аналитический метод	0.10	3 крепление отсутствует
69	940799.36	2368563.63	Аналитический метод	0.10	3 крепление отсутствует
70	940850.92	2368055.59	Аналитический метод	0.10	3 крепление отсутствует
71	940791.40	2368049.45	Аналитический метод	0.10	3 крепление отсутствует
72	940902.75	2366972.26	Аналитический метод	0.10	3 крепление отсутствует
			метод	0.10	отсутствует

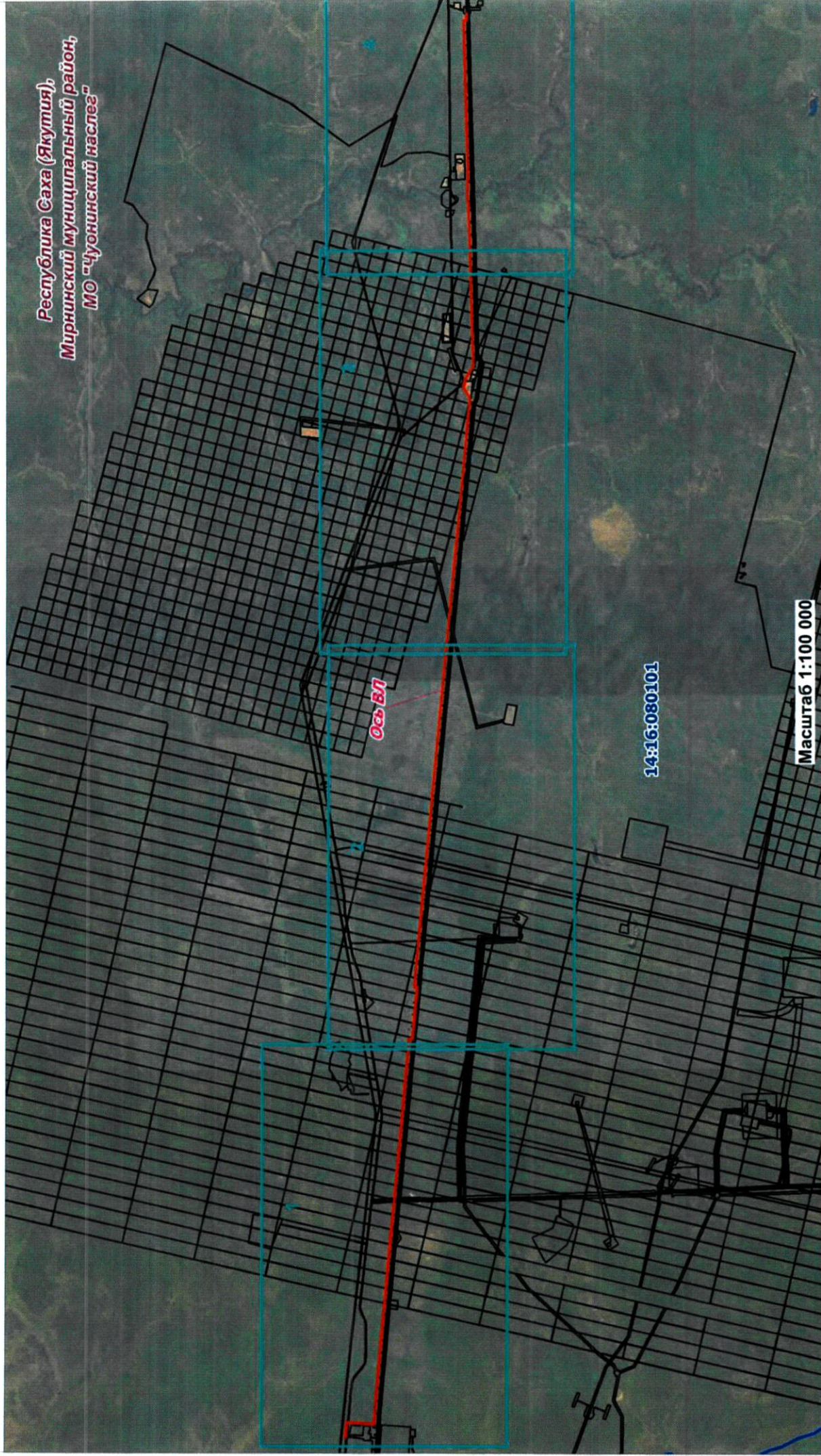
2. Сведения о характерных точках границ объекта

Обозначение характерных точек границ	Координаты, м		метод определения координат характерной точки	Средняя квадратическая погрешность положения характерной точки (Mt), м	Описание обозначения точки на местности (при наличии)
	X	Y			
1	2	3	4	5	6
73	940962.42	2366978.35	Аналитический метод	0.10	3 акрепление отсутствует
74	941065.20	2365970.79	Аналитический метод	0.10	3 акрепление отсутствует
75	941298.41	2363684.65	Аналитический метод	0.10	3 акрепление отсутствует
76	941374.82	2362935.67	Аналитический метод	0.10	3 акрепление отсутствует
77	941533.98	2361375.45	Аналитический метод	0.10	3 акрепление отсутствует
78	941640.23	2360333.88	Аналитический метод	0.10	3 акрепление отсутствует
79	941743.65	2359108.30	Аналитический метод	0.10	3 акрепление отсутствует
80	942305.76	2359155.87	Аналитический метод	0.10	3 акрепление отсутствует
81	942336.46	2358861.44	Аналитический метод	0.10	3 акрепление отсутствует
1	942348.41	2358862.52	Аналитический метод	0.10	3 акрепление отсутствует

3. Сведения о характерных точках части (частей) границы объекта

Обозначение характерных точек части границы	Координаты, м		метод определения координат характерной точки	Средняя квадратическая погрешность положения характерной точки (Mt), м	Описание обозначения точки на местности (при наличии)
	X	Y			
1	2	3	4	5	6
-	-	-	-	-	-

Схема расположения границ публичного сервитута



- границы земельных участков в отношении которых испрашивается публичный сервитут
- 14:16:070101:520 кадастровые номера земельных участков, в отношении которых испрашивается публичный сервитут
- граница кадастрового квартала
- 14:16:080101 номер кадастрового квартала
- проектная граница публичного сервитута
- 1 характерная точка границы публичного сервитута
- проектируемые объекты инженерной инфраструктуры
- границы муниципальных образований

Схема расположения границ публичного сервитута

Выносной лист 1



границы земельных участков в отношении которых испрашивается публичный сервитут
кадастровые номера земельных участков, в отношении которых испрашивается публичный сервитут

граница кадастрового квартала

номер кадастрового квартала

проектная граница публичного сервитута

характерная точка границы публичного сервитута

проектируемые объекты инженерной инфраструктуры

границы муниципальных образований

14:16:080101:2942

14:16:080101

1

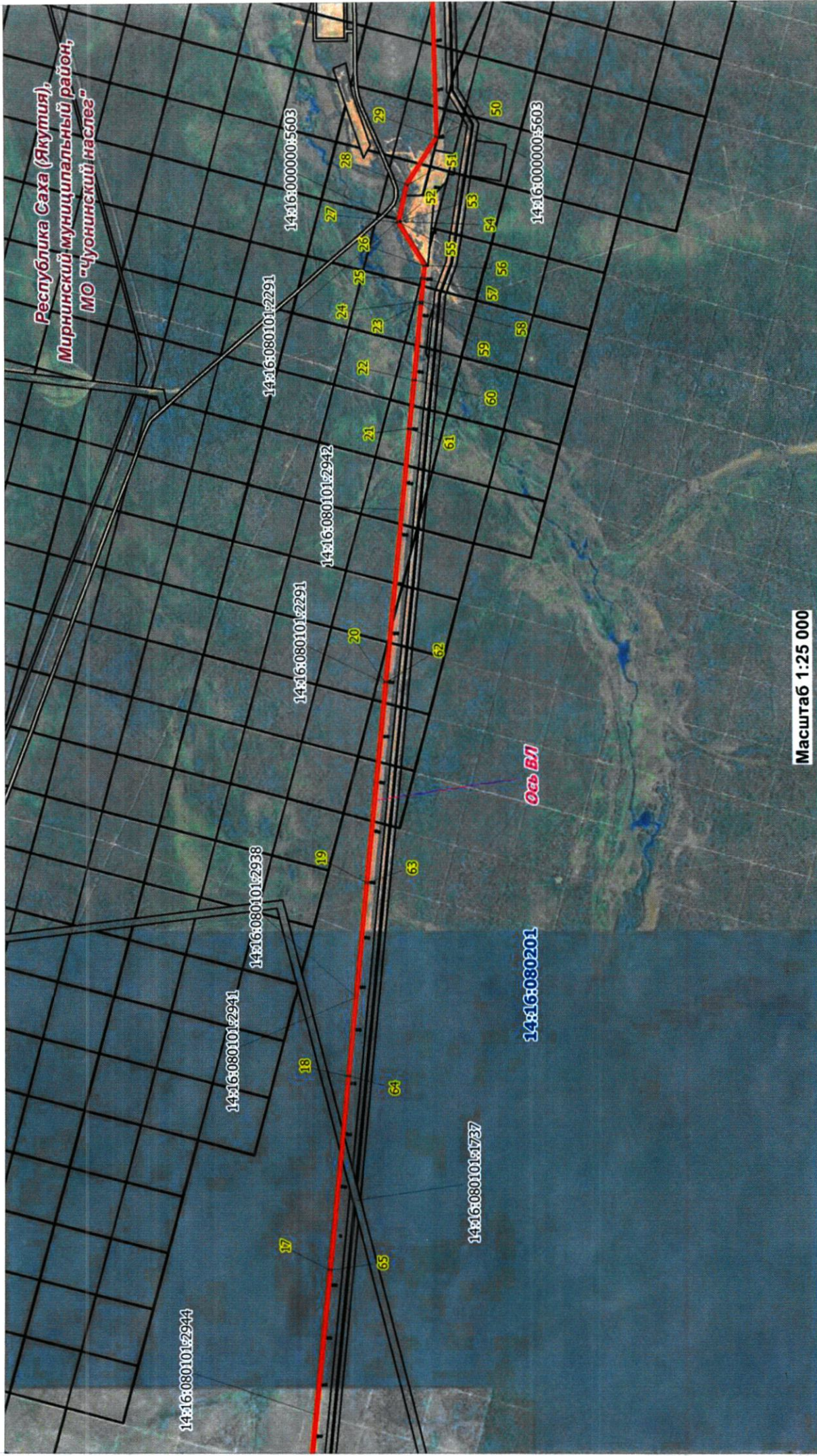
Масштаб 1:25 000

Схема расположения границ публичного сервитута



- 14:16:080101:2942 — границы земельных участков в отношении которых испрашивается публичный сервитут
- 14:16:080101 — кадастровые номера земельных участков, в отношении которых испрашивается публичный сервитут
- 14:16:080101 — граница кадастрового квартала
- 1 — номер кадастрового квартала
- — проектная граница публичного сервитута
- — характерная точка границы публичного сервитута
- — проектируемые объекты инженерной инфраструктуры
- — границы муниципальных образований

Схема расположения границ публичного сервитута



границы земельных участков в отношении которых испрашивается публичный сервитут
кадастровые номера земельных участков, в отношении которых испрашивается публичный сервитут

граница кадастрового квартала

номер кадастрового квартала

проектная граница публичного сервитута

характерная точка границы публичного сервитута

проектируемые объекты инженерной инфраструктуры

границы муниципальных образований

14:16:080101:2942

14:16:080101

• 1

Масштаб 1:25 000

Схема расположения границ публичного сервитута



Масштаб 1:25 000

- 14:16:080101:2942 — границы земельных участков в отношении которых испрашивается публичный сервитут
- 14:16:080101 — кадастровые номера земельных участков, в отношении которых испрашивается публичный сервитут
- граница кадастрового квартала
- 14:16:080101 — номер кадастрового квартала
- 1 — проектная граница публичного сервитута
- — характеристика точки границы публичного сервитута
- — проектируемые объекты инженерной инфраструктуры
- — границы муниципальных образований